

Info-Abend Berufliche Orientierung

Barbara von Mühlener und Viola Zucca



BASEL 
LANDSCHAFT

**BILDUNGS-, KULTUR- UND SPORTDIREKTION
SEKUNDARSCHULE LIESTAL**

Schulleitung

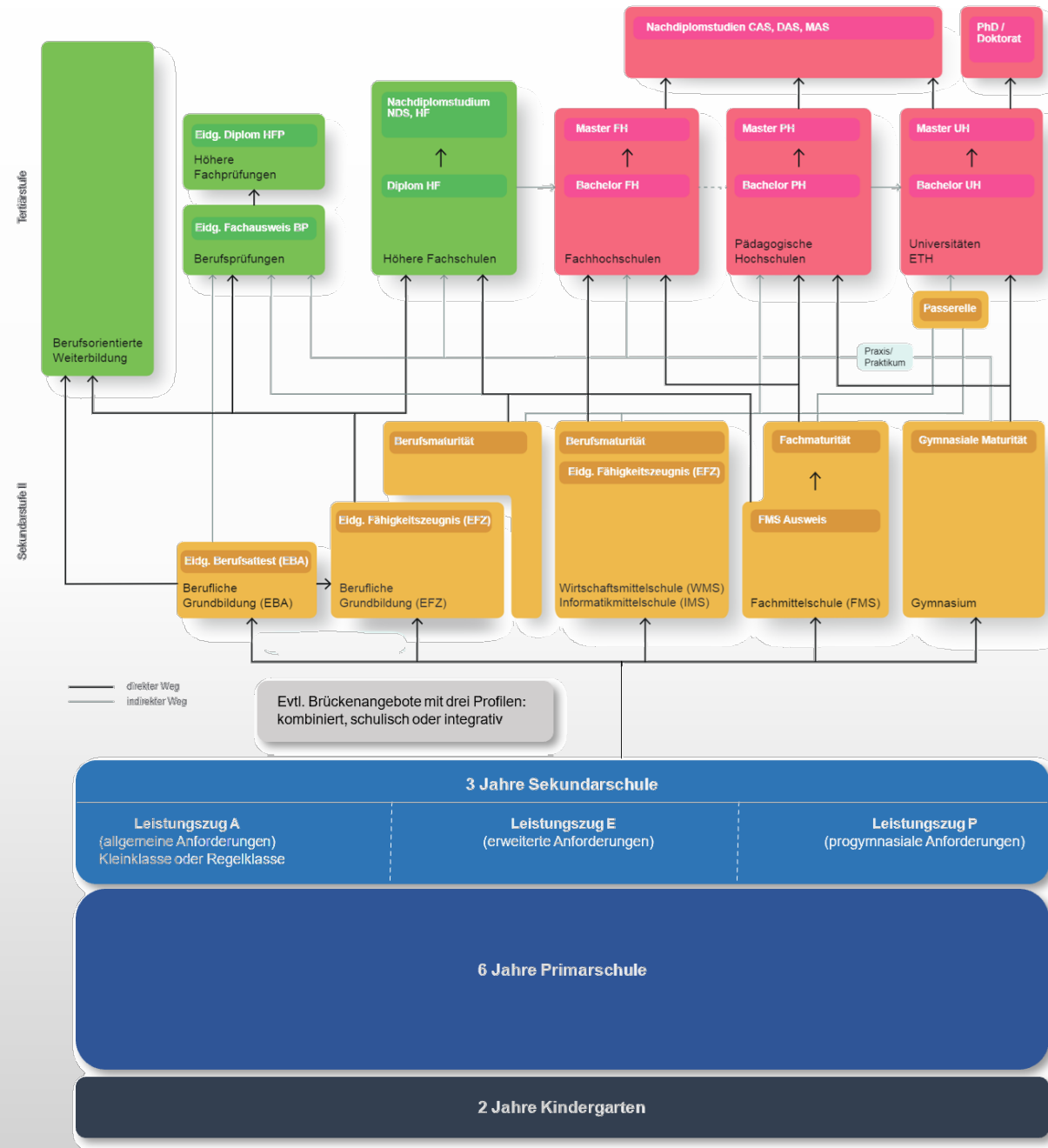


- **B. von Mühlengen, Rektorin:** Begleitung und Beratung Schüler;innen, Übertritt, Förderangebote und Sonderpädagogik, Berufliche Orientierung, Disziplinarwesen
- **A.Lujić, Rektor:** Pensen- und Stundenplanung, Schulprogramm, Qualitätssicherung, Schulentwicklung, Personalführung
- **S.Meier, Konrektorin:** Personalführung, Pensen- und Stundenplanung, Urlaubswesen Burg
- **D.Steinegger, Konrektor:** Finanzen, Lager/Reisen, Übertritt, Neueintritte, Urlaubswesen Frenke, Personalführung

Ablauf

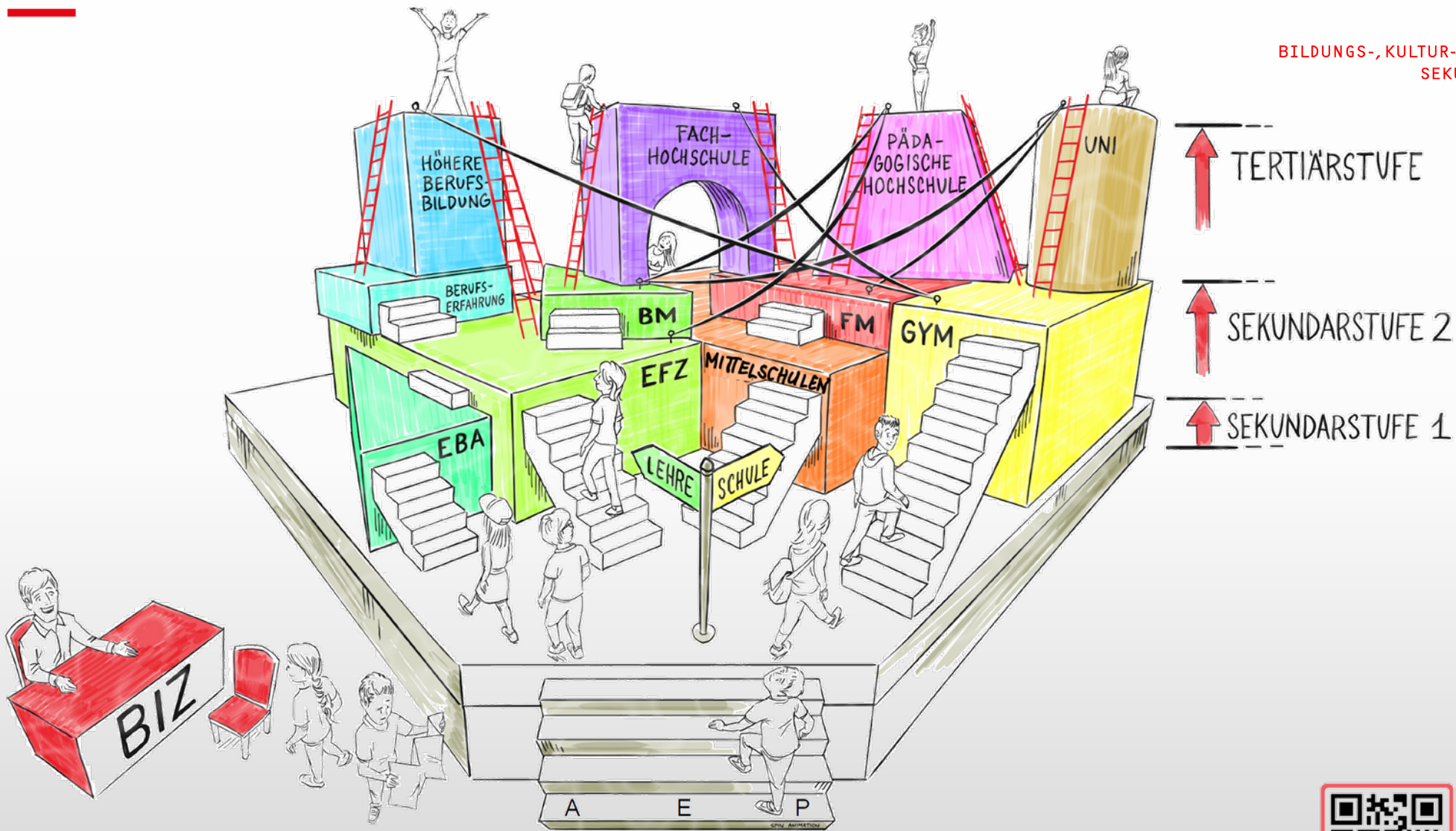
- Bildungssystem Schweiz
- Ehemalige berichten...
- Rollenklärung und Verantwortung
- Angebote der Schule
- LIFT
- Vom Lehrling zum Firmenchef – Einblicke aus der Praxis
- Check S2 & Anforderungsprofile
- BO-Anlässe und Termine
- Fragen?


Schweizer Bildungssystem





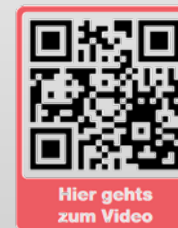
Wie funktioniert unser Bildungssystem?



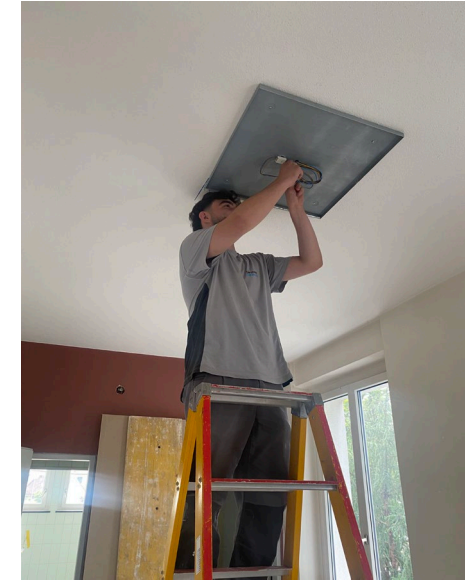
 Direkter Zugang: Je nach Ausbildung mit Zulassungsverfahren

 Indirekter Zugang: Bildungsweg mit Zusatzqualifikationen

Es führen viele verschiedene Wege zum Ziel.
Fragen Sie Ihr BIZ! www.be.ch/biz

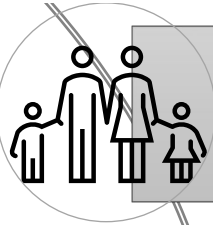


Hier gehts zum Video

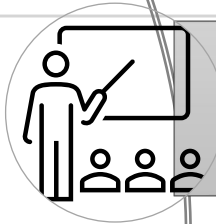


Nicht nur auf dem Papier ...

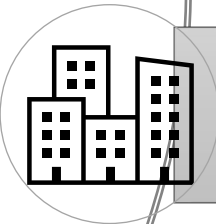
- **Volkan: AGS EBA, FaGe EFZ, Pflegefachmann HF**
- **Rebecca: Detailhandelsfachfrau EFZ, BM2, Studium**
- **Erza: MPA EFZ, BM2**
- **Isabelle: Köchin EFZ, BM2, Studium Lebensmitteltechnologie**
- **Amar: Montageelektriker EFZ, BM2, Studium HF Elektrotechnik**
- **Elio: Schreiner EFZ, BM2, Technische Hochschule Holzbau**



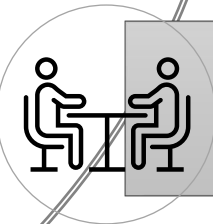
Berufs- und Schulwahl ist ein Familienprojekt!



Die Schule regt zur vielfältigen Auseinandersetzung mit dem Thema an.



Die Wirtschaft und weiterführende Schulen bieten Infoangebote/Einblicke und kommen im Rahmen der Wirtschaftswoche im November an die Schule.



Für ergänzende Informationen, offene Fragen oder individuelle Beratung steht das BIZ Baselland gerne zur Verfügung.

Rollen, Verantwortung

Schülerin oder Schüler

- Auseinandersetzung mit sich selbst
- Schnuppern: Differenziert erleben
- Prozess sauber dokumentieren
- Plan A, B und C
- «Dra bliebe»!



Eltern

- BO-Prozess begleiten
- Gespräche und Ideen
- Knigge: Verhalten im Berufsleben trainieren
- Hilfe bei Organisation von Orientierungs-Schnuppertagen
- Ggf. fristgerechte, vollständige Bewerbung beim ZBA
- «Dra bliebe»!

Rollen, Verantwortung

Klassenlehrperson

- Knotenpunkt BO-Prozess der SuS
- Praktische Erfahrung mit der Berufswelt
- Erste Ansprechperson für Eltern
- Ggf. Laufbahnverantwortliche, BWB hinzuziehen
- «Dra bliebe»!

BO-Lehrperson

- Bildungssystem
- Bewerbungsdossier einführen
- Berufsfelder und Bildungswege kennenlernen
- Themen werden grundsätzlich im BO-Unterricht «eingeführt» und im D-Unterricht weitergeführt und geübt.
- "Dra bliebe"!

Angebote der Schule

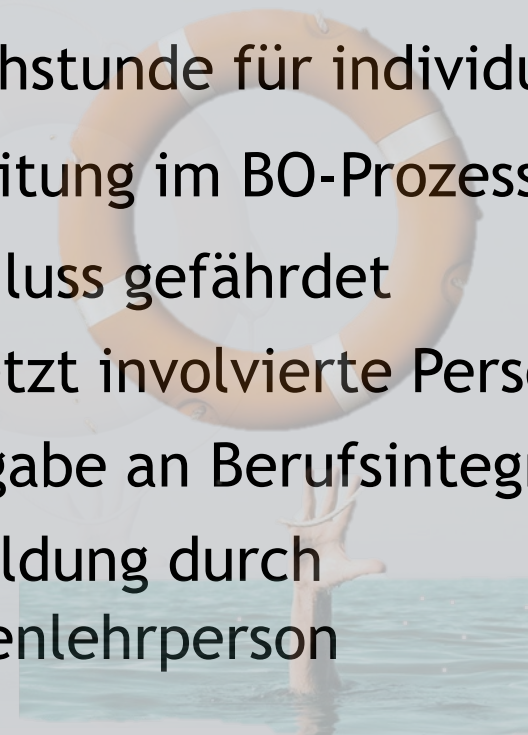
BO-Studio

- Bewerbungen schreiben
- Für Vorstellungsgespräche üben
- Rat einholen
- Donnerstags, 13.00 - 13.50 Uhr
- Zimmer P-02
- Keine Anmeldung nötig



BWB

- Sprechstunde für individuelle Begleitung im BO-Prozess
- Anschluss gefährdet
- Vernetzt involvierte Personen
- Übergabe an Berufsintegration BL
- Anmeldung durch Klassenlehrperson



Projekt LIFT

- Integrations- und Präventionsprogramm
- Förderung der Berufswahlbereitschaft
- Freiwillig, in der Freizeit
- „Wochenarbeitsplätze“ in der Region
- Einsatz- und Durchhaltewillen!
- Betreuung durch Stefanie Leu



LIFT – Eine Chance für Jugendliche,
Schulen und Wirtschaft

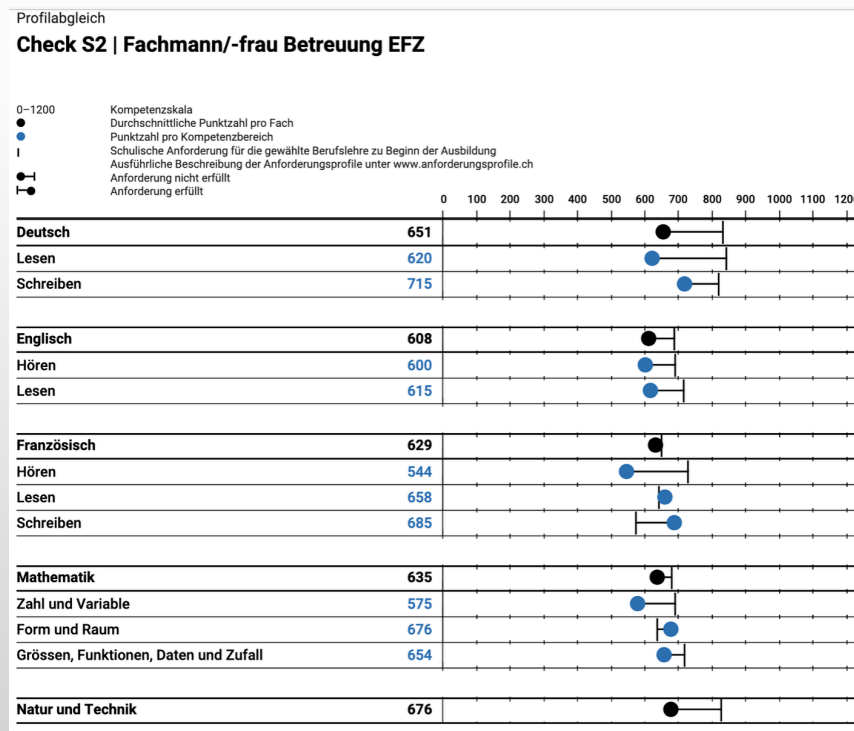
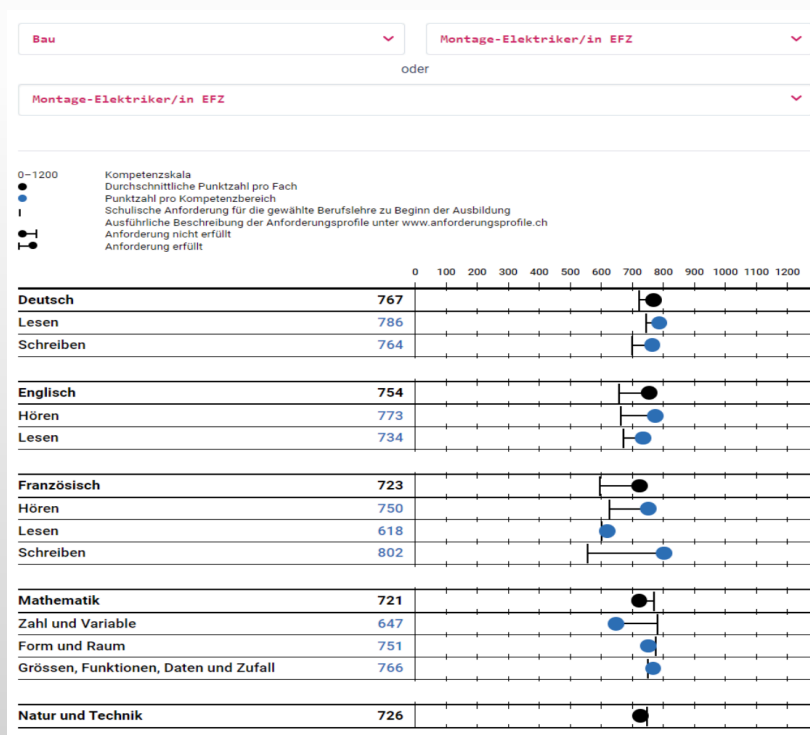
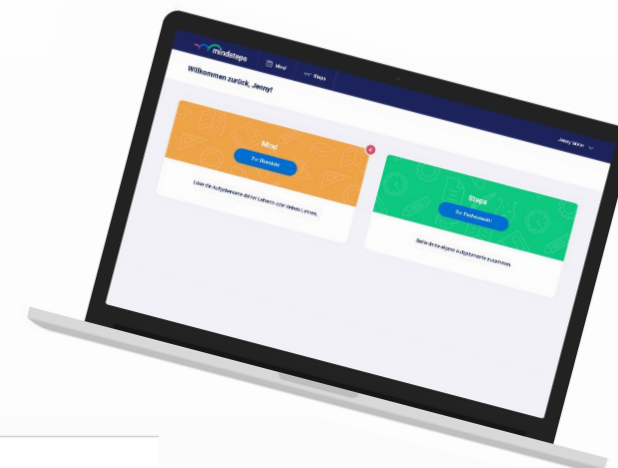


Check S2

- P3/P5
- Februar/März 2025: Durchführung
- Mai 2025: Ergebnisrückmeldungen
- Was kann ich? Wie gut bin ich im Vergleich zu den andern? Mache ich Fortschritte?
- Unabhängige Informationen zur schulischen Leistung
- Wie gut erfülle ich die schulischen Anforderungen meiner Wunschlehre?

Anforderungsprofil S2

- Anforderungsprofil Berufsverbände
- Überprüfung; Wunschberuf - persönliches Profil
- Fixer Bestandteil der Bewerbung = Türöffner



BO-Anlässe und Termine

17.-19.10.24

Berufsschau 2024 in der Messe Basel

11.-15.11.2024

Wirtschaftswoche Sek Liestal (tagsüber für die Schüler*innen)

Nov./Dez. 24

Elternabend im BIZ (abends für Eltern mit ihren Kindern)

2Aa: 11.11. 19.00 / 2Ab: 11.11. 20.00 / 2Ad: 27.11. 20.00 / 2Ek: 16.12. 18.00 / 2El: 16.12. 19.00 / 2Em: 16.12. 20.00 / 2Pu: 17.12. 20.00 / 2Pv: 19.12. 18.00 / 2Pw: 19.12. 19.00

14.11.2024

Zukunftstag (bezahlte und unbezahlte Arbeit)

Januar/Februar 2025

Standortgespräch mit Klassenlehrperson

Februar/März 2025

Check S2

Februar 2025

Berufsberaterin besucht die 2. Klassen im BO-Unterricht

07.-11.04.25

Bewerbungsfotos vom Fotografen

06.05.25

Infoabend «Weiterführende Schulen» inkl. Berufsschule

Mai 2025

Check S2 Resultate

laufend

Betriebsbesichtigungen

Ab 2. Semester

Orientierungsschnuppern (Ziel: Beruf kennenlernen)

Ab Juli 2025 (SoFe)

Ggf. Selektionsschnuppern (Ziel: Lehrstelle ergattern)

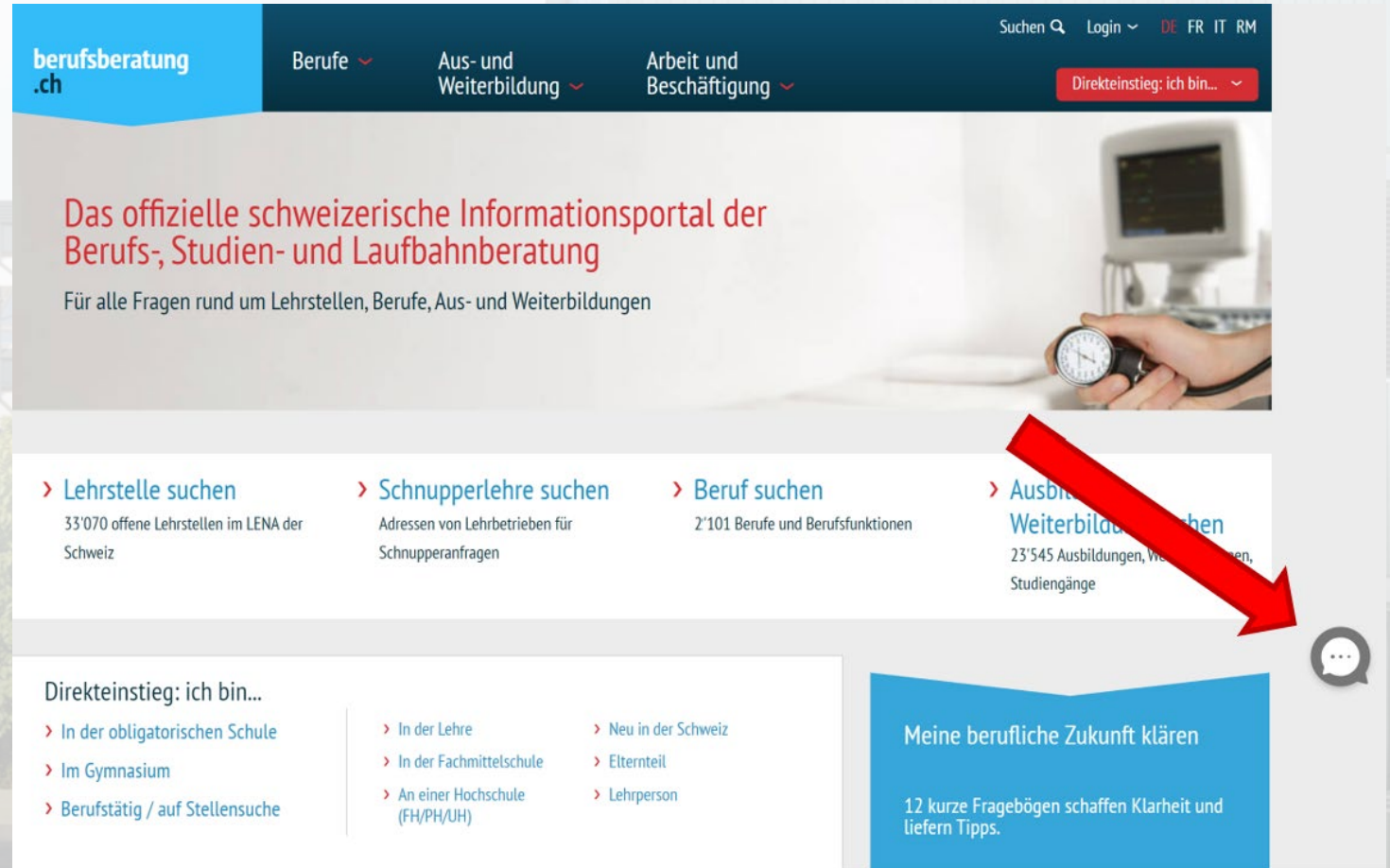
Fragen?

Live Chat

09.00-12.00

13.30-16.30

Ausserhalb dieser Zeiten
erscheint das Chat-Symbol
grau und man kann seine
Frage hinterlegen.



The screenshot shows the homepage of 'berufsberatung.ch'. The top navigation bar includes 'berufsberatung.ch', 'Berufe', 'Aus- und Weiterbildung', and 'Arbeit und Beschäftigung'. A search bar and language selector (DE, FR, IT, RM) are on the right. Below the navigation is a main banner with the text: 'Das offizielle schweizerische Informationsportal der Berufs-, Studien- und Laufbahnberatung' and 'Für alle Fragen rund um Lehrstellen, Berufe, Aus- und Weiterbildungen'. A red arrow points from the text 'man kann seine Frage hinterlegen' to a chat icon in the bottom right corner of the page.

berufsberatung.ch Suchen Login DE FR IT RM
Direkteinstieg: ich bin...

Das offizielle schweizerische Informationsportal der Berufs-, Studien- und Laufbahnberatung
Für alle Fragen rund um Lehrstellen, Berufe, Aus- und Weiterbildungen

> **Lehrstelle suchen**
33'070 offene Lehrstellen im LENA der Schweiz

> **Schnupperlehre suchen**
Adressen von Lehrbetrieben für Schnupperanfragen

> **Beruf suchen**
2'101 Berufe und Berufsfunktionen

> **Ausbildung suchen**
23'545 Ausbildungen, Weiterbildungen, Studiengänge

Direkteinstieg: ich bin...

- > In der obligatorischen Schule
- > Im Gymnasium
- > Berufstätig / auf Stellensuche
- > In der Lehre
- > In der Fachmittelschule
- > An einer Hochschule (FH/PH/UH)
- > Neu in der Schweiz
- > Elternteil
- > Lehrperson

Meine berufliche Zukunft klären
12 kurze Fragebögen schaffen Klarheit und liefern Tipps.

„Lass dir aus dem Wasser helfen oder du wirst ertrinken!“, sprach der freundliche Affe und setzte den Fisch behutsam auf einen Baum.
(Anonym)

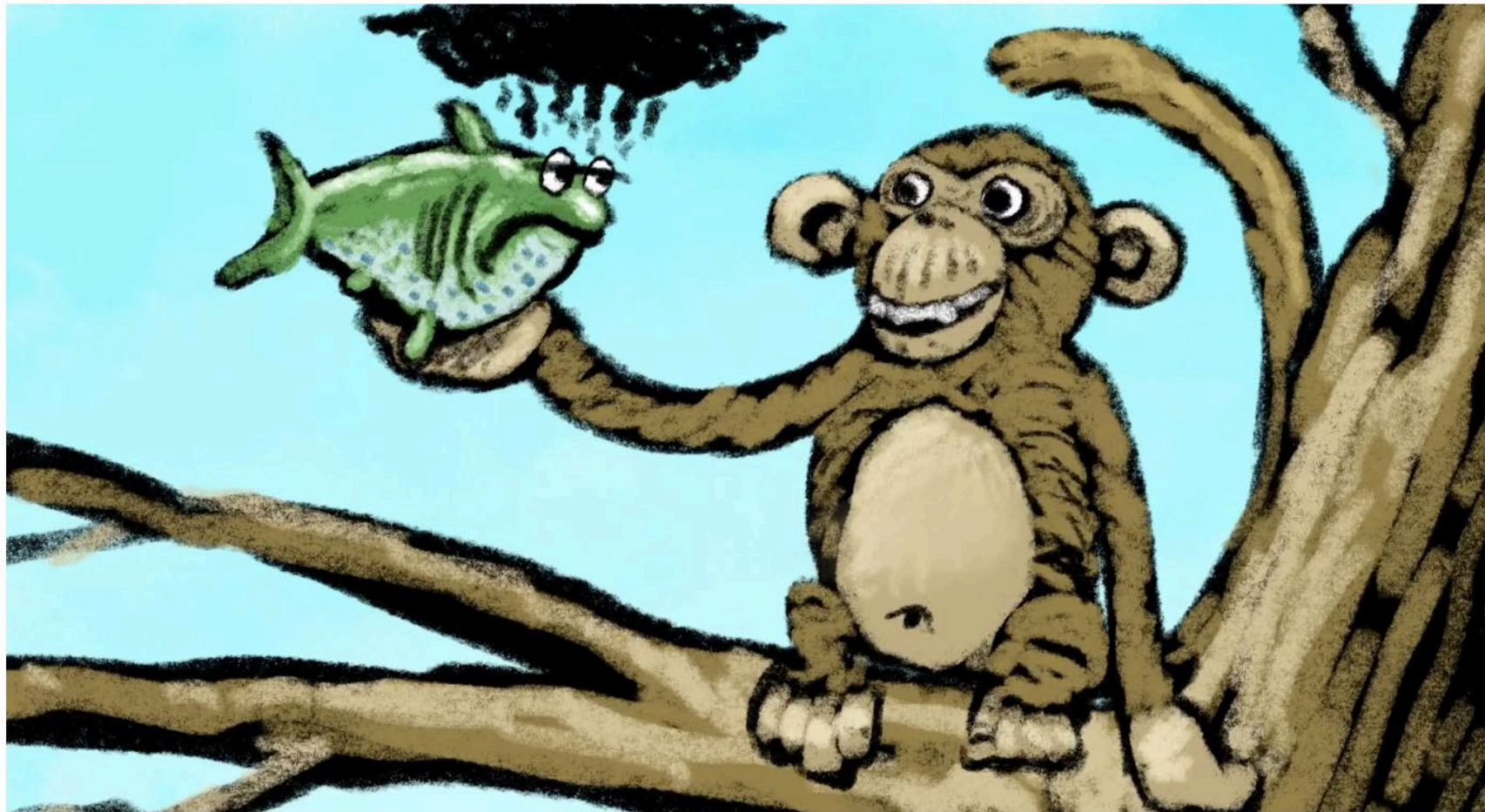


Illustration: Michael Mittag: <https://tube.switch.ch/videos/a87c3277>

Danke für Ihre Aufmerksamkeit!

- Schriftliche Informationen zum Mitnehmen:
 - Berufswahlfahrplan und Termine
 - Elternmagazin Berufswahl
- Bitte Stühle stapeln, danke.

BO-Anlässe und Termine

| | |
|---------------------|---|
| 17.-19.10.24 | Berufsschau 2024 in der Messe Basel |
| 11.-15.11.2024 | Wirtschaftswoche Sek Liestal (tagsüber für die Schüler*innen) |
| Nov./Dez. 24 | Elternabend im BIZ (abends für Eltern mit ihren Kindern) |
| 14.11.2024 | Zukunftstag (bezahlte und unbezahlte Arbeit) |
| Januar/Februar 2025 | Standortgespräch mit Klassenlehrperson |
| Februar/März 2025 | Check S2 |
| Februar 2025 | Berufsberaterin besucht die 2. Klassen im BO-Unterricht |
| 07.-11.04.25 | Bewerbungsphotos vom Fotografen |
| Mai 2025 | Infoabend «Weiterführende Schulen» inkl. Berufsschule |
| Mai 2025 | Check S2 Resultate |
| laufend | Betriebsbesichtigungen |
| Ab 2. Semester | Orientierungsschnuppern (Ziel: Beruf kennenlernen) |
| Ab Juli 2025 (SoFe) | Ggf. Selektionsschnuppern (Ziel: Lehrstelle ergattern) |

rschule Liestal

fswahlfahrplan – mit Zuverlässigkeit, Motivation, Engagement und Eigenverantwortung zum Ei

rufswahlfahrplan ist eine Orientierungshilfe, die Sie und Ihr Kind durch die bevorstehende, anspruchsvolle Zeit lotsen soll. Sie können ne
 jeiterweise wann unternehmen sollen, damit Ihr Kind gute Voraussetzungen hat, eine passende Anschlusslösung zu finden. Selbstvers
 dividualen und dieser Plan somit lediglich als eine grobe Orientierungshilfe zu verstehen. Der häufige, gegenseitige Austausch innerhalb
 ist sehr wichtig in diesem Prozess.

rabend), SG (Standortgespräch), BEK (Berufserkundung = Orientierungsschnupperstage), SL (Selektions-Schnupperlehre), ZBA (Zentrum für Brückenangebote), BIZ

| 2. Klasse | | | | | | | | | | | | 3. Klasse | | | | | | | | | | | | |
|--|-----|------|-----|-----|------|------|-----|------|----|-----|-----|---|-----|------|-----|-----|------|------|-----|------|----|-----|-----|----|
| Jan | Feb | März | Apr | Mai | Juni | Juli | Aug | Sept | Ok | Nov | Dez | Jan | Feb | März | Apr | Mai | Juni | Juli | Aug | Sept | Ok | Nov | Dez | Ja |
| EA | | | | | | | | | | | | | | | | | | | | | | | | SG |
| Informationen über Betriebe sammeln: Betriebsbesichtigungen, Internetsuche, BIZ-Besuche, Berufskataloge, Berufs-Messen, etc. | | | | | | | | | | | | | | | | | | | | | | | | |
| BIZ-kennentemen (Wörterk., etc.) | | | | | | | | | | | | Ggf. individuelle Beratungsgespräche im BIZ (Übersprachen zwischen BIZ, Eltern, Schule et w | | | | | | | | | | | | |
| | | | | | | | | | | | | Check S2 | | | | | | | | | | | | |
| Erfahrungsaustausch (BO-E-LMentor), Bewertungstraining, Etw-Teils | | | | | | | | | | | | ggf. Internetsuche | | | | | | | | | | | | |
| Erfahrungen für BEK: Vortragsaufträge anfragen, oft auch schriftl. (Ziel: Orientierung) | | | | | | | | | | | | Falls von Betrieb erwünscht: Matchcheck, Basis-Check, Eignungsprofil | | | | | | | | | | | | |
| BEK* | | | | | | | | | | | | BEK* | | | | | | | | | | | | |
| BEK* | | | | | | | | | | | | BEK* | | | | | | | | | | | | |
| | | | | | | | | | | | | Individuelle Selektions-Schnupperlehren in den Ferien und mit Besuch wah | | | | | | | | | | | | |
| | | | | | | | | | | | | Anmeldung Gyr | | | | | | | | | | | | |
| | | | | | | | | | | | | Plan A oder B umsetzen (Lehrvertrag, weiter | | | | | | | | | | | | |

hüler*innen sollen Berufe praktisch erkunden. Das Klassenteam beschliesst, wann diese Schnupperstage stattfinden sollen. Alle SuS erleben/üben, bei fremden Perso
 ich vor Ort in ein neues Team einzufügen und einen Arbeitstag zu erleben.



Wie weiter?

2Aa

Zimmer
E2.01

2Ab

--

2Ad

--